

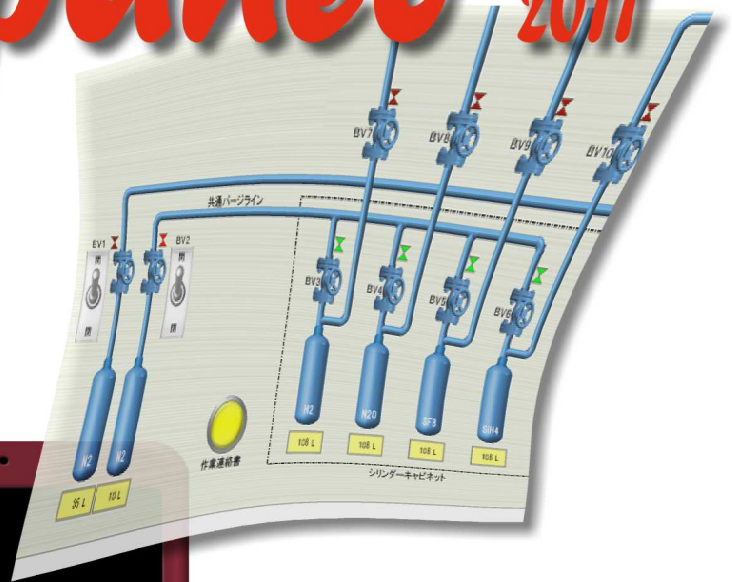
えっ？スマホが操作パネル？



Double Engineering Co.Ltd.

次世代操作パネル

Andoropanel 2011

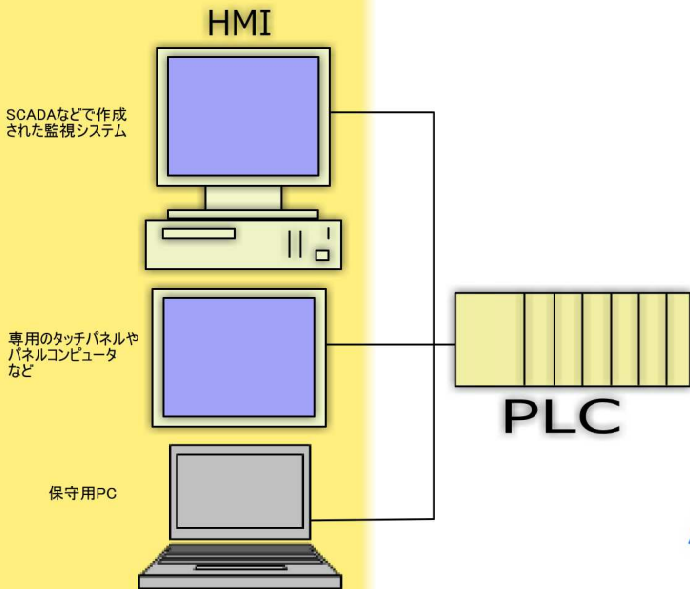


Andoropanelは弊社が提供する、工場・プラント向けソリューションです。お手持ちのスマートフォンやタブレット(Android 1.6以上)が設備の操作パネルや設定値変更ツールに**大変身**します。端末の機能は、そのままお使い頂けますので、Android端末のご利用範囲が**グーン**と広がります。

■ Andoropanel とは

従来は...

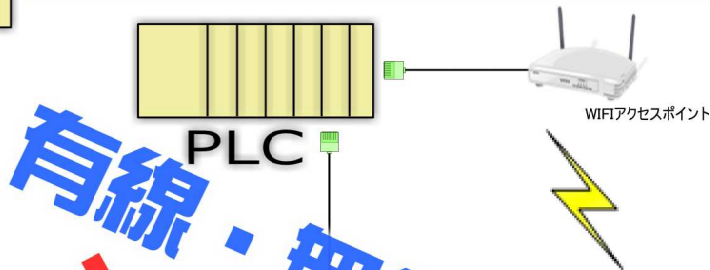
従来、プラント設備などで用いられる制御盤の、PLCユーザーI/Fは専用のスキヤダやタッチパネルなどで製作されます。ただしHMIに漏れた設定値変更やループチェック・I/Oチェック時の確認作業にはPLCメーカーが用意した編集ソフトがインストールされた保守用PCを接続するしかありませんでした。



Andoropanelはソフトウェアのみのライセンス販売になります。専用のグラフィックやアラーム画面などのカスタマイズにも対応できますので、お気軽にご相談ください。

Andoropanelは...

Andoropanelは市販のAndroid端末にインストールすることにより有線/無線を問わずPLCと通信を行い、内部メモリの設定値やI/Oの状態を簡単に操作できるパネルに大変身します。また、グラフィックやアニメーション(オプション)などのカスタマイズも自由自在なため、プロコンとして、ロガーとして、さらにSCADAとしてまで幅広い用途でご利用いただけます。



ループチェック・I/Oチェックに最適!

有線・無線両対応!

※ グラフィック表示はオプションです。

【一般仕様】

- 通信方式 : TCP/IP (ソケット通信)
- 端末OS : Android 1.6 以上
- 対応PLC : SIEMENS S7 シリーズ
- 三菱電機
- オムロン
- 安川電機
- キーエンス ほか
- (その他のPLCに関してはご相談ください。)



ダブルエンジニアリング 株式会社

w-eng. <http://www.w-eng.co.jp>

〒791-8076 愛媛県松山市会津町12-8
TEL:089-952-1151 FAX:089-952-1152